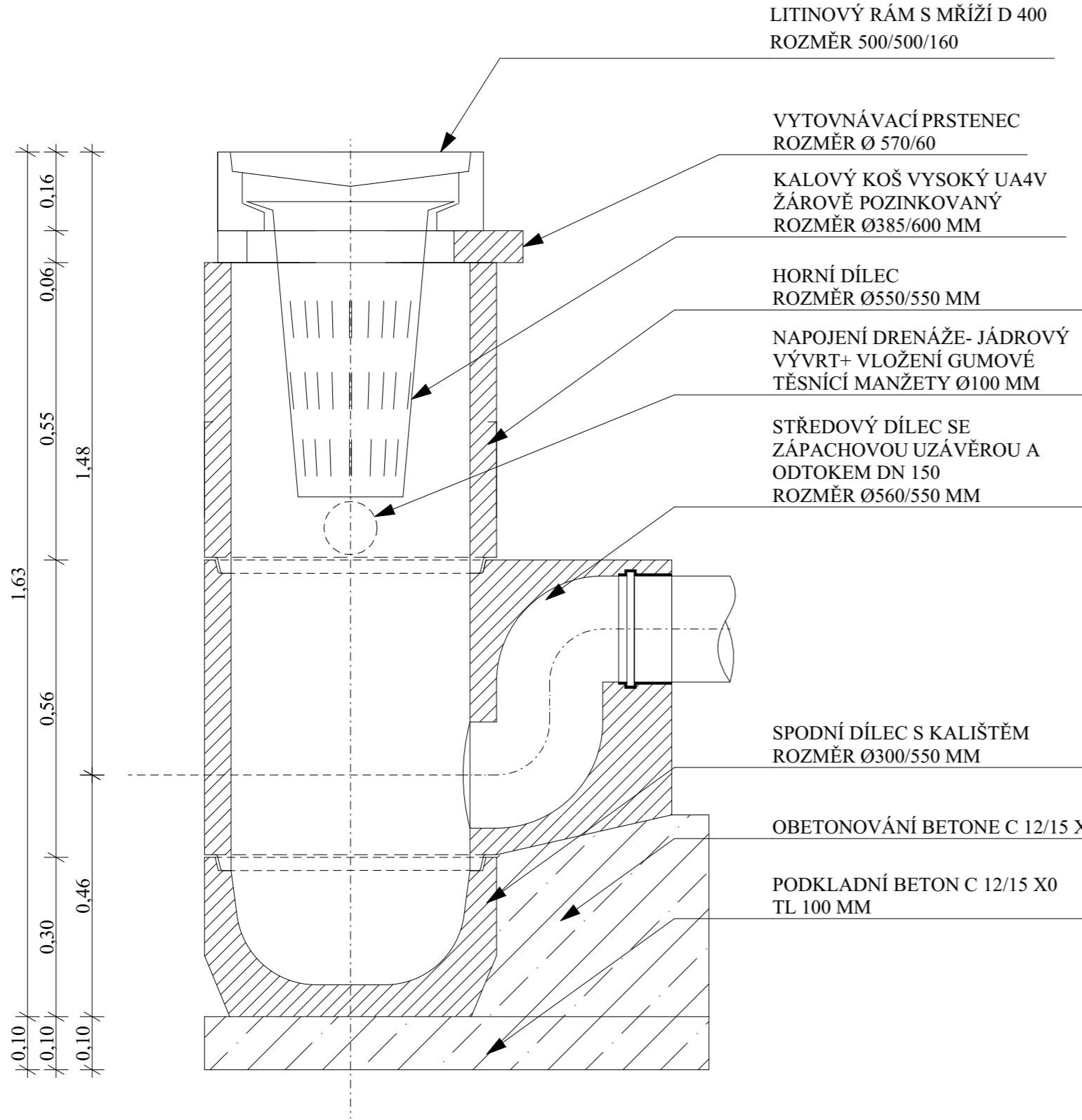
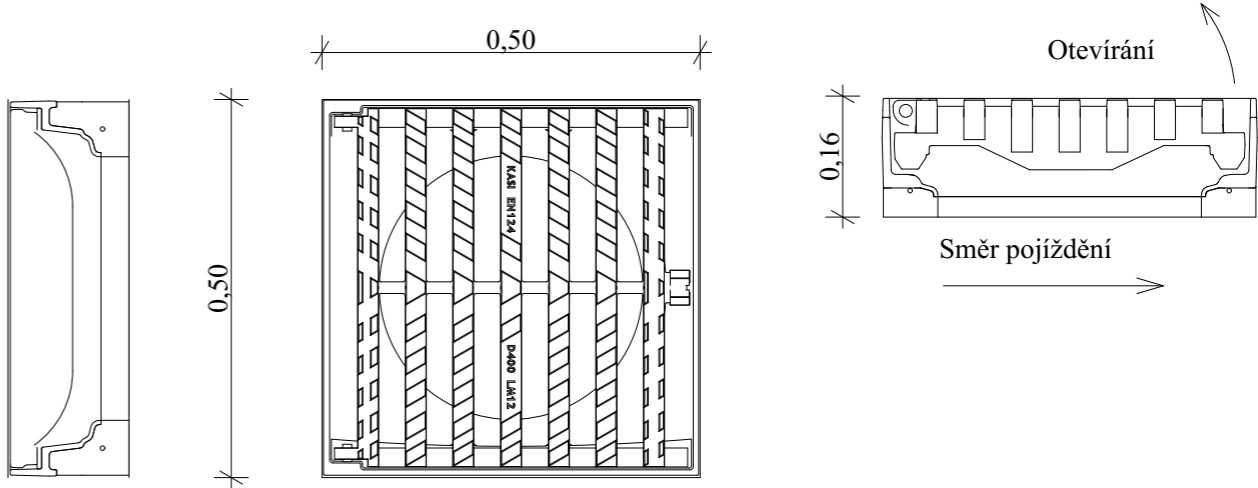


SCHÉMA SESTAVYULIČNÍ VPUSTI- UV



MŘÍŽ ULIČNÍ VPUSTI




MŘÍŽ ULIČNÍ VPUSTI, D 400, 500x500x160 mm
OTEVÍRACÍ MŘÍŽ- NEROZEBIRATELNÉ SPOJENÍ MŘÍŽE
A RÁMU- ZABEZPEČENÍ PROTI KRÁDEŽI
RÁM LITINA-BETON
V RÁMU UCHYCENÍ PRO KALOVÝ KOŠ UB1NEBO UA4

POZNÁMKA:

ODVODŇOVACÍ ZAŘÍZENÍ MUSÍ ODPOVÍDAT TŘÍDĚ
ZATÍŽENÍ D 400 DLE DIN 19 580
ULIČNÍ VPUST BUDE OPATŘENAKALOVÝM KOŠEM
DLE DIN 4052
VPUSŤ BUDE OBSYPÁNA ŠD FR 0-32
JEDNOTLIVÉ DÍLY ULIČNÍ VPUSTI BUDOU
ULOŽENY DO CEMENTOVÉ MALTY M25 XF4 S
VYSPÁROVÁNÍM
MŘÍŽ ULIČNÍ VPUSTI BUDE ULOŽENA NA
ERGELITOVOU MALTU

SOUŘADNICOVÝ SYSTÉM: JTSK
VÝŠKOVÝ SYSTÉM: BpV



 Projekty Sukup s.r.o. Projektová činnost ve výstavbě Nová 225, 696 61 Vnorovy II - Lideřovice tel: 736 601 340 email: pro.s@post.cz IČ: 09139818		ČÍSLO PARÉ:	
Vypracoval:	ING. MIROSLAV SUKUP	Odpovědný projektant:	ING. MIROSLAV SUKUP
Kraj:	ZLÍNSKÝ	Místo stavby:	UL. TOPOLOVÁ BYSTRICE P.H.
Stavebník:	MĚSTO BYSTRICE POD HOSTÝNEM	Formát A4:	2
Akce:	REGENERACE SÍDLIŠTĚ V BYSTRICI POD HOSTÝNEM- ULICE TOPOLOVÁ p.č. 2010/28, 2010/30, 3030/9, 2010/2, 2678/16 k.ú. BYSTRICE POD HOSTÝNEM [617113]	Datum:	29.10.2024
		Stupeň:	DUSP
		Č.zak:	33/2024
		Arch.č.:	33/2024/1
		Kótováno:	M
Profese:	SO 101 KOMUNIKACE	Měřítko:	1:10
Obsah:	ULIČNÍ VPUST	Číslo výkresu:	D.12

TATOPROJEKTOVÁ DOKUMENTACE JE DUŠEVNÍM VLASTNICTVÍM AUTORA, BEZ PŘEDCHOZÍHO SOUHLASU AUTORA
NEBO BEZ ŘÁDNÉHO SMLUVNÍHO VZTAHU S AUTOREM PROJEKTOVÉ DOKUMENTACE, JEHOŽ PŘEDMĚTEM PLNĚNÍ JE
VYTVOŘENÍ NEBO VYUŽITÍ TĚTO DOKUMENTACE, NESMÍ BÝT TATOPROJEKTOVÁ DOKUMENTACE A ANI JEJÍ ČÁST
ROZMNOŽOVÁNA A POSTOUPENA JAKOUKOLLIV FORMOU JINÉ OSOBE NEBO FIRMĚ ©